



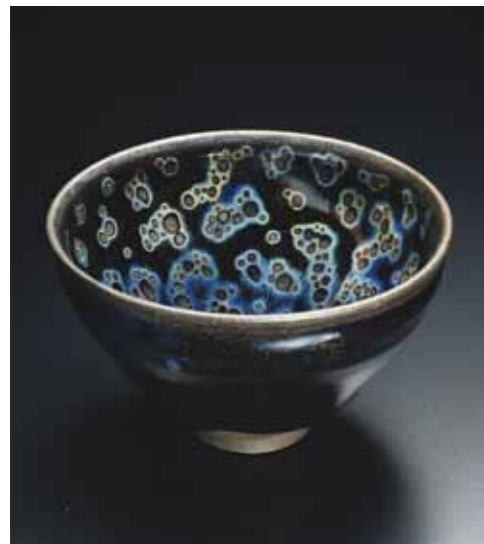


# 静嘉堂文庫美術館イメージアーカイブ

## MASTERPIECES OF SEIKADO COLLECTION

静嘉堂は、三菱財閥の創始者岩崎彌太郎の弟岩崎彌之助とその息子・岩崎小彌太、父子2代によって設立・拡充されました。堂号は、漢学を学んだ岩崎彌之助が中国の古典『詩経』にある句「籩豆静嘉」から取られたものです。国宝7点、重要文化財83点を含む約6,500点もの東洋古美術品を収蔵。これらの収蔵品画像をご利用いただけます。

▶ 画像を利用される場合は、クレジット表示をお願いします。  
静嘉堂文庫美術館イメージアーカイブ / DNPpartcom



SAMB1031X001 「曜変天目(「稲葉天目」)」南宋(12～13世紀)

### 「曜変天目」(「稲葉天目」)

漆黒の夜空に、満天の星を見るかのような、神秘的な美しさをもつ曜変天目。「曜変」とは、茶碗の見込みに青い輝きをもった斑文が現れたもの、「天目」とは、広義に黒釉茶碗に対する日本での呼称です。伝存する曜変天目は世界に三碗のみ。いずれも日本にあり、そのうち最も華やかな作例が静嘉堂所蔵の一碗です。

本碗は、淀藩主稲葉家に長く伝えられたことにより、「稲葉天目」とも呼ばれています。



SAME016 「唐物茄子茶入、付茄子大名物」南宋～元(13～14世紀)



SAME046 古田織部「竹二重切花入」桃山(16～17世紀)



SAMB1047X001 「青磁浮牡丹太鼓胴水指」南宋～元(13～14世紀)



SAMA1103X001 沈南蘋「老圃秋容図」清・雍正9年(1731)



SAMA2024 尾形光琳「鶉船図」江戸(17世紀)



SAMA2057 円山応挙「江口君図」江戸・寛政6年(1794)



SAMA2209 高久露厓「楊貴妃図」江戸・文政4年(1821)



SAMA1005X001 「第一秦広王(十王図・二使者図)のうち」元時代後期(14世紀)



SAMG012X004 「太刀・銘・包永・姿」太刀:鎌倉(13世紀)



SAMA1022X001 (伝)馬遠「風雨山水図」南宋(13世紀)



SAMA2075X001, SAMA2075X002 橋本雅邦「龍虎図屏風」明治28年(1895)



SAMA2002X015 「平治物語絵巻 信西巻」(部分)鎌倉(13世紀)



SAMA2034X001, SAMA2034X002 酒井抱一「波図屏風」(右隻)江戸・文化12年(1815)頃



SAMA1010 因陀羅「禅機図断簡 智常禅師図」元(14世紀)



SAMC1008X003 趙孟頫「与中峰明本尺牘」元(14世紀)



SAMB1011X001 「三彩獅子」一對 唐(8世紀)



SAMB1036 「青磁香炉」南宋(12～13世紀)



SAMB1100X001 「青花磁脂紅龍鳳文瓶」一對 清・乾隆年間(1736～95)



SAML25001 「鶏血方印 対額」清(19世紀)



SAMB2002X002 野々村仁清「色絵吉野山図茶壺」江戸(17世紀)



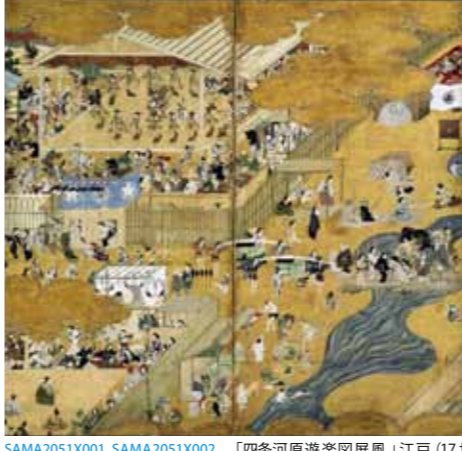
SAMD2006X001 尾形光琳「住之江蒔絵碗箱」江戸(18世紀)



SAMB2006 「色絵牡丹文水注」江戸(17～18世紀)



SAMD1242 印籠:原羊遊齋 根付:作者不詳「雪華蒔絵印籠・雪華文鏡蓋根付」江戸(19世紀)



SAMA2051X001, SAMA2051X002 「四条河原遊楽図屏風」江戸(17世紀)



SAMA2001X001 「普賢菩薩像」鎌倉(13世紀)



SAMF2002X007 「木造十二神將立像亥神」鎌倉(13世紀)